

T866 - IP kamera A9, WiFi CMOS 1080P

Návod k použití

Vážení zákazníci,
děkujeme Vám za Vaši důvěru a za nákup tohoto produktu. Tento návod k obsluze je součástí výrobku. Obsahuje důležité pokyny k uvedení výrobku do provozu a k jeho obsluze. Jestliže výrobek předáte jiným osobám, dbejte na to, abyste jim odevzdali i tento návod. Ponechejte si jej, abyste si ho mohli znovu kdykoliv přečíst!

Návod k použití:

Seznam kroků:

Nainstalujte aplikaci > Připojte kameru k aplikaci > Přidejte kameru > snímejte real-time video, pro přenos nakonfigurujte WiFi > Připojte zařízení k routeru > Nakonfigurujte Wifi > Můžete vypnout aplikaci, přenos bude probíhat pomocí WiFi.

Indikace:

Start: červené světlo svítí

Hotspot mód: Modré světlo pomalu bliká

Status připojení do sítě: Modré světlo svítí

Nabíjení: Zelené světlo svítí

Zařízení je nabito: Zelené světlo zhasne.

Ovládací knoflíky:

ON/OFF: Tlačítko zapnutí / vypnutí. Pro zapnutí stiskněte tlačítko krátce, pro vypnutí podržte tlačítko na 5 sekund.

MODE: Tlačítko reset a mód. Stiskněte jej na 5 sekund a zařízení se resetuje.

1. Instalace Aplikace:

- a. Stáhněte si a nainstalujte program HDWifiCamPro z Apple store pro zařízení se systémem iOS nebo z obchodu Google Play pro zařízení se systémem Android. Pro urychlení hledání můžete naskenovat QR kód níže.

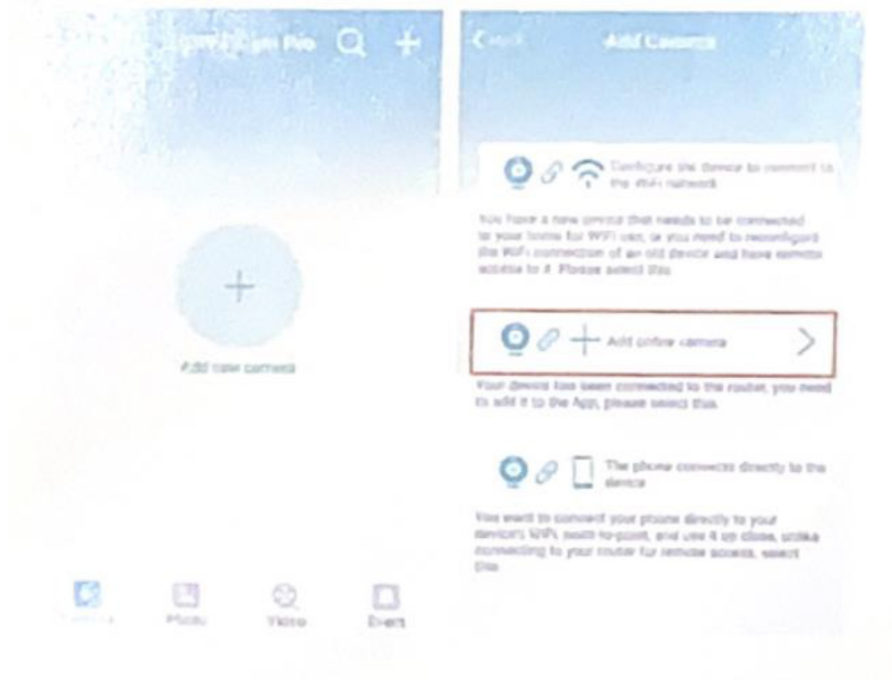


2. Připojení hotspotu:

- a. Zapněte zařízení, zapnutí bude potvrzeno červeným světlem. Počkejte 5 sekund po zapnutí, měl by se zapnout mód hotspot, který bude označen modrým blikáním. Zapněte ve svém mobilním telefonu Wifi a najděte AP hotspot nazvaný DGK-XXX-XXX nebo HTM-XXX-XXX - tak jak je pojmenována kamera. Klikněte na tlačítko připojit a připojte se ke kameře.

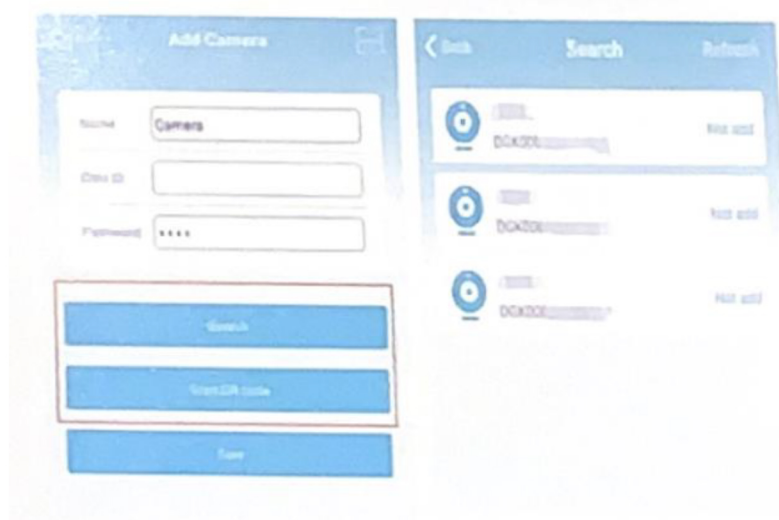


V aplikaci klikněte na možnost “+” a zvolte možnost “add a new camera”. Dále zvolte možnost “add online camera” pro připojení.

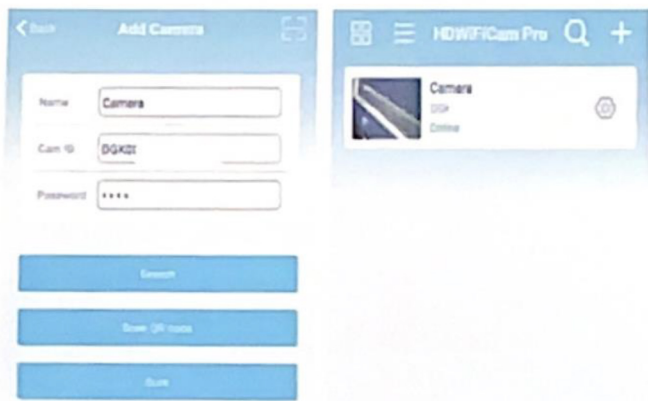


3. Dále jsou 2 možnosti jak zadat UID kamery:

- A. Naskenujte kód na kameře
- B. Najděte kameru prostřednictvím lokální sítě.










4. Vepište jméno kamery a P2P kód. Základní P2P kód je 6666. Potvrďte a klikněte na OK. Pokud se zobrazí “Camera is added successfully” zařízení bylo přidáno. Po přidání kamery je doporučeno změnit heslo.







5. Poté co se zobrazí, že je kamera online, můžete sledovat IRL přenos z kamery a pomocí aplikace pak kontrolovat rozhraní zařízení.

6. Ikony a buttony ovládající zařízení:

	Tato ikona není určena pro tento produkt.
	Po kliknutí na toto tlačítko může zařízení fungovat jako dvoucestný intercom.
	Pomocí této ikony můžete pořizovat snímky z videa.
	Pomocí těchto tlačítek je možné otáčet pořízené snímky
	Zapnutí / vypnutí přisvitu a nočního vidění.
	Pomocí posuvníků je možné kontrolovat jas, kontrast a hlasitost interkomu
	Pomocí tohoto tlačítka je možné vyvolat video z SD karty

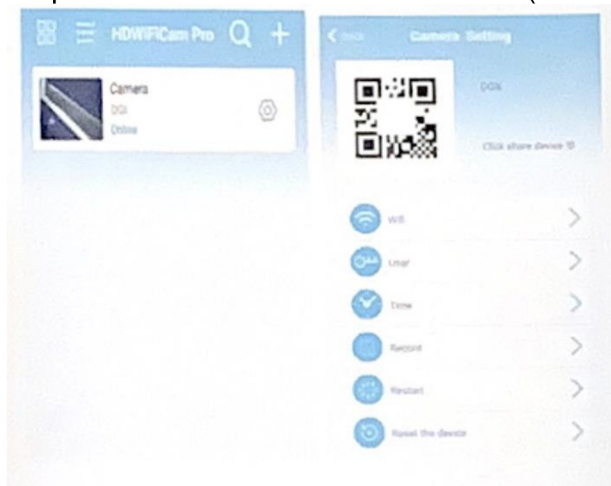
Ostatní možnosti aplikace:

	Sledování IRL videa
	Sledování pořízených fotografií a snímků.

	Sledování videa uloženého na mobilním zařízení
	Zobrazení zaznamenaných alarmů

Nastavení kamery:

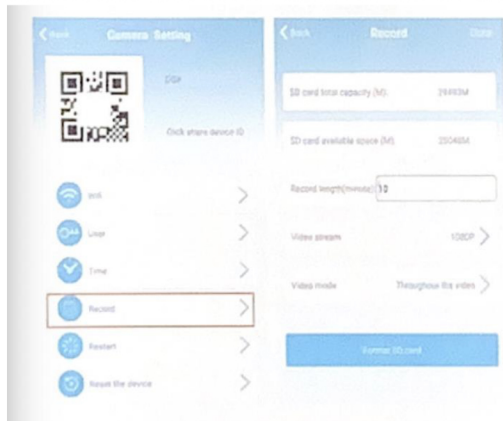
1. V aplikaci klikněte na tlačítko nastavení (ozubené kolečko) a přejděte na stránku nastavení kamery:



2. Změna WiFi připojení aplikace: Vyberte možnosti "Wifi settings" a zobrazí se dostupné WiFi hotspoty. Vyberte síť, vložte heslo a stiskněte tlačítko "finish" pro připojení. Poznámka: Po uložení, pokud se kamera připojí k wifi, odpojí se od předchozího připojení. Toto může způsobit krátkodobý výpadek zobrazení.



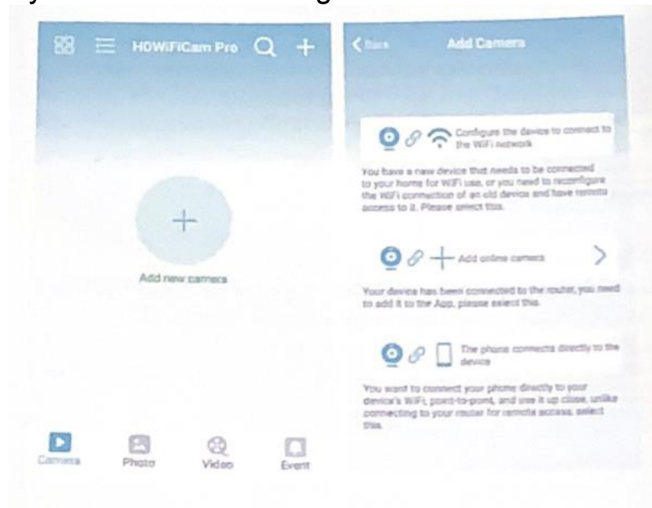
3. Nastavení ukládání videa na SD kartu: Nastavte mód a zobrazení videa při nahrávání.



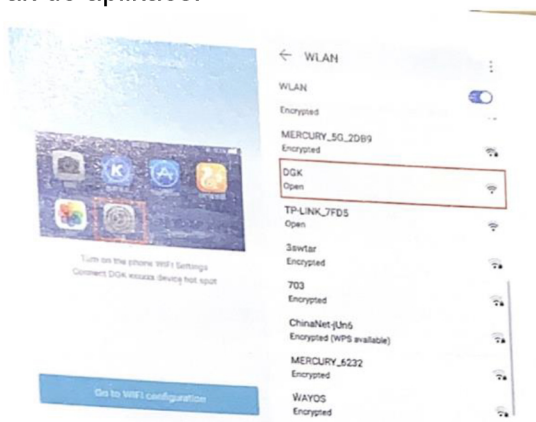
Rychlé nastavení kamery a připojení ke streamování pomocí WiFi.

V aplikaci vyberte možnost “+”

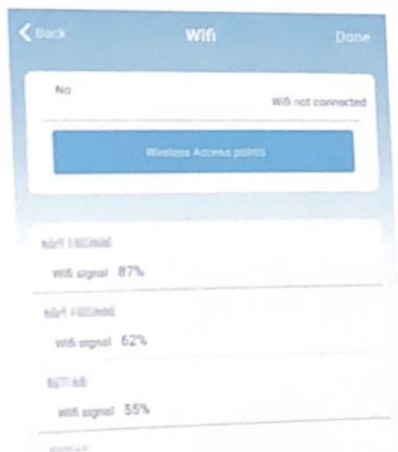
Vyberte možnost “Configure camera to connect to WiFi network”



4. Klikněte na WiFi konfiguraci a potvrďte, že UID kamery je stejný jako zobrazená WiFi síť, Vraťte se pak do aplikace.



5. Po návratu do aplikace, automaticky se otevře pop-up okno s nastavením WiFi. Klikněte na “manage wifi network” pro zahájení vyhledávání WiFi. Po nalezení správné Wifi ji vyberte a vložte heslo. Poté klikněte na tlačítko finish. Počkejte na restart zařízení, poté se kamera automaticky připojí. Jakmile je zařízení opět připojeno, je možné snímat živé vysílání online.



Poznámka:

Pokud aplikace nefunguje zkuste následující:

- A. Pokud indikace kamery pomalu neblíká kamera není připojena před startem konfigurace WiFi.
- B. Pokud má mobilní zařízení problém, zkontrolujte připojení aplikace k hotspotu kamery.
- C. Zařízení nepodporuje veřejné a heslem podmíněné routery.
- D. Dbejte správného pojmenování i napsání hesla a UID.

- E. Čínština není podporována ani ve jméně Wifi ani v Hesle zařízení.
- F. 5G signál není podporován.
- G. Zkontrolujte zda je WiFi indikace stále zapnutí, pokud ano, připojení kamery je v pořádku a je možné kameru připojit napřímo. Aplikace nemusela zaznamenat správné připojení kamery.
- H. Pokud je WiFi ve WEP módu, změňte jej na WPA.

Často zmiňované dotazy:

1. Proč nejde vyhledat kamera?
 - a. Zkontrolujte zda je dobré připojení k síti, vypněte firewall a bezpečnostní software a ujistěte se, že je kamera připojena k routeru.
2. Proč kamera vždy vyžaduje uživatelské jméno a heslo nebo uživatele?
 - a. Výchozí heslo ke kameře je 6666. Pokud zapomenete vaše uživatelské jméno nebo heslo, můžete ve využívání kamery pokračovat pomocí resetu do základního nastavení a vložení jména a výchozího hesla.
3. Jak mohu resetovat kameru do základního nastavení?
 - a. Stiskněte tlačítko reset na cca 5 sekund, dokud se kamera nerestartuje.
4. Proč je obraz zamřžený?
 - a. Na čočce pravděpodobně zůstala krycí nálepka. Pokud ani po jejím sejmutí není obraz čistý, pootočte čočkou a zaostřete zařízení tak, aby byl vysílaný obraz čistý.

Údržba a čištění:

Produkt nevyžaduje žádnou údržbu. K čištění pouzdra použijte pouze měkký, mírně vodou navlhčený hadřík. Nepoužívejte žádné prostředky na drhnutí nebo chemická rozpouštědla (ředidla barev a laků), neboť by tyto prostředky mohly poškodit pouzdro produktu.

Recyklace:

Elektronické a elektrické produkty nesmějí být vhazovány do domovních odpadů. Likviduje odpad na konci doby životnosti výrobku přiměřeně podle platných zákonných ustanovení. Šetřete životní prostředí a přispějte k jeho ochraně!

Záruka:

Na tento produkt poskytujeme záruku 24 měsíců. Záruka se nevztahuje na škody, které vyplývají z neodborného zacházení, nehody, opotřebení, nedodržení návodu k obsluze nebo změn na výrobku, provedených třetí osobou.